



BFT France Emploi ESR est un fonds « nourricier », c'est-à-dire qu'il investit à travers son fonds « maître » BFT France Emploi ISR-ESR. Par conséquent, il adopte l'objectif de gestion, la stratégie d'investissement et le profil de risque de celui-ci.

INVESTIR EN ACTIONS D'ENTREPRISES FRANCAISES QUI ONT UN IMPACT POSITIF SUR L'EMPLOI



► Les chiffres de l'emploi en France ³

Au premier trimestre 2024, le marché du travail apparaît contrasté :

- l'emploi salarié progresse de 75 000 emplois pour atteindre 27,15 millions de personnes,
- le nombre de chômeurs au sens du Bureau International du Travail augmente de 6 000 pour un total de **2,34 millions de personnes**,
- le taux de chômage **des moins de 25 ans remonte** à 18,1 %, en hausse de 1,5 point par rapport à son niveau d'un an auparavant.
- le taux de chômage des plus de 50 ans **est stable** sur le trimestre à 5,1%.



TAUX DE CHOMAGE

7,5 %

Il était de 10,1%
au 1er trimestre 2014.

► Philosophie d'investissement

L'objectif de BFT France Emploi ISR est de générer un **impact indirect positif sur l'emploi** en France et de réaliser, sur un horizon de placement de 5 ans, une performance nette de frais supérieure à celle de l'indice CAC All Tradable (dividendes réinvestis).

Le fonds cible ses investissements sur les entreprises qui ont un impact sur l'emploi au regard de trois critères :

- **créer des emplois en France**,
- mener des politiques pour les **jeunes**, les **seniors** et les personnes en situation de **handicap**,
- améliorer la qualité des politiques RH en matière d'emploi, notamment **l'égalité femmes-hommes**.

Les entreprises dans lesquelles le fonds investit sont les mieux notées selon ces trois critères. La note **Environnement, Social et de Gouvernance**, dite ESG, et **l'Empreinte Carbone** du portefeuille sont aussi prises en compte dans la gestion.



Eric BAR
Gérant Actions



Fabrice MASSON
Directeur Gestion Actions

► Une de nos associations partenaires ⁷



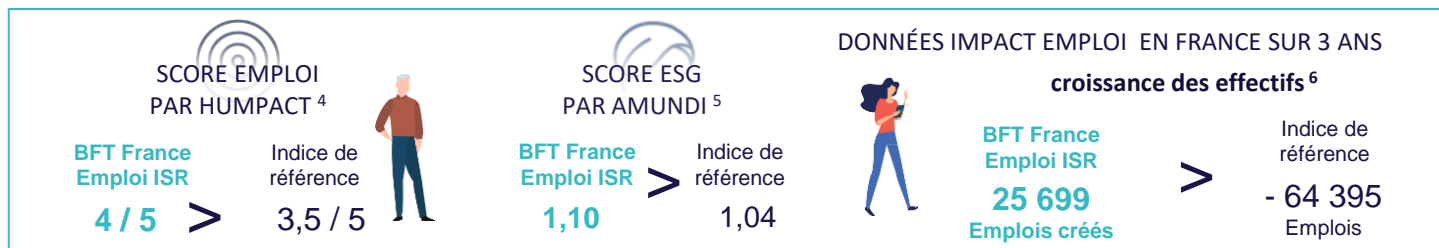
La Cravate Solidaire est un réseau d'associations, reconnu d'intérêt général, qui œuvre pour l'égalité des chances. Ce réseau facilite l'accès à l'emploi de personnes en insertion ou en réinsertion professionnelle, en luttant notamment contre les discriminations liées à l'apparence physique.

Fondée en **2012** et fort de **plus de 1000 bénévoles** dans toute la France, la première mission est de permettre à des candidats de réussir leurs entretiens dans les meilleures conditions. Ainsi, le réseau redonne confiance à ceux qui en ont besoin en leur permettant de s'approprier les codes de l'entreprise grâce à une méthode concrète et innovante.

SOUTENIR LES ASSOCIATIONS

5 %

des frais de gestion financiers fixes sont reversés à plusieurs associations en faveur de l'emploi



1 : Ce Label, créé en 2016 par le ministère de l'Economie et des Finances, permet aux épargnants de repérer les fonds mettant en œuvre une méthodologie d'Investissement Socialement Responsable.

2 : Principes de fonctionnement pour la gestion de l'impact, normes de marché internationales lancées en février 2019 par l'International Finance Corporation.

3 : Source Institut National de la Statistique de et des Etudes Economiques, INSEE, au 17 mai 2024.

4 : Score fourni par Humpact arrêté au 28 juin 2024. Chaque entreprise se voit attribuer un score qui est utilisé pour calculer le score global du portefeuille.

5 : Score fourni par Amundi au 28 juin 2024 selon une méthodologie interne.

6 : Emplois créés entre 2020 et 2022 par les entreprises investies en portefeuille selon les données collectées par Humpact.

7 : Source: <https://lacravatesolidaire.org/>: A travers notre fonds nous soutenons également Télémaque, Evolio PAE, Le Mouton à 5 pattes et Le Pré de la Bataille.

► **Le secteur du trimestre pour l'emploi : le numérique⁸**

Le secteur du numérique pèse 70 milliards en France. Il regroupe environ 130 000 entreprises dont **15 000 startups** opérant principalement dans 3 activités : éditeurs de logiciels, Entreprise de services du numérique (ESN) et conseil.

Malgré un ralentissement des embauches en 2023 (après un record de 47 000 emplois créés en 2022), le secteur reste un des principaux pourvoyeurs d'emploi en France: l'écosystème reste en **tension et les besoins en compétences sont toujours importants**. De plus, les emplois créés dans le numérique le sont généralement sur du long terme : 90% de CDI et 80% de cadres.

Enfin, **78% des entreprises** du numérique prévoient d'intensifier leurs actions liées au numérique responsable, en se concentrant principalement sur les aspects environnementaux.

23 000

emplois créés dans les start-ups en 2023

661 000

emplois en France en 2022

► **La valeur du trimestre pour l'emploi : Cap Gemini⁹**

Cap Gemini est la plus importante ESN française et parmi les leaders mondiaux. Partenaire des plus grandes entreprises et organisations à l'international, elle les accompagne dans leur transformation.

Avec plus de **360 000 experts** dans plus de **50 pays**, la société se donne pour objectif de libérer l'énergie humaine grâce à la technologie.

Pour se faire, elle tire parti du cloud, de la data, de l'IA, de la connectivité, des logiciels, de l'ingénierie numérique et des plates-formes pour répondre aux défis des entreprises.

- **1,9 million de bénéficiaires** des projets d'inclusion numérique depuis 2018
- Contribution à **11 des objectifs de développement durable** des Nations Unies
- **26,2% de femmes** dans les leaders exécutifs avec comme objectif 30% en 2025,
- 10 années consécutives nommée comme l'une des entreprises **les plus éthiques au monde** par l'institut Ethisphere (<https://worldsmoethicalcompanies.com/honorees>)

39 000

collaborateurs en France

9 000

CDI recrutés en 2023

Note emploi¹⁰



8. Source : Numeum.fr :Tendances et perspectives numériques - Bilan 2023 et prévision 2024 pour le marché du numérique en France au 13/12/2023

9. Source Capgemini.com

10. Source : Humpact au 28 juin 2024

Pour de plus amples informations sur les performances du fonds :

[Cliquer ici](#)

Eligibilité	UC, PEA, Compte Titres Ordinaire
SRI	Risque le plus faible 1 2 3 4 5 6 7 Risque le plus élevé

L'indicateur synthétique de risque (SRI) correspond au niveau de risque du fonds ; il figure dans le Document d'Informations Clés (DIC) et peut évoluer dans le temps. Il est déterminé sur une échelle de 1 à 7 (1 correspondant au risque le plus faible et 7 le plus élevé). Le niveau de risque le plus faible ne signifie pas "sans risque".

Avertissement

Ceci est une communication publicitaire. Veuillez-vous référer au prospectus et au document d'informations clés (« DIC ») du fonds avant de prendre toute décision finale d'investissement. La documentation réglementaire agréée par l'Autorité des Marchés Financiers est disponible sur le site www.bft-im.fr ou sur simple demande au siège social de la société de gestion. L'investisseur est soumis à un risque de perte en capital (voir le détail des Risques dans le DIC et le prospectus). Il appartient à l'investisseur de s'assurer de la compatibilité de cet investissement avec les lois de la juridiction dont il relève et de vérifier si ce dernier est adapté à ses objectifs d'investissement et sa situation patrimoniale (y compris fiscale). Ce document n'est pas destiné à l'usage des résidents des Etats Unis d'Amérique et des « U.S. Persons », telle que l'expression est définie par la «Regulation S» de la Securities and Exchange Commission en vertu du U.S. Securities Act de 1933 et dans le Prospectus du ou des OPC décrits dans ce document. Reproduction interdite sans accord exprès de la Société de Gestion. Achevé de rédiger le 10/07/2024.

BFT Investment Managers, société de gestion du fonds maître « BFT France Emploi ISR-ESR » société anonyme à conseil d'administration, au capital de 1.600.000 euros. Siège social : 91-93 boulevard Pasteur 75015 Paris. 334 316 965 RCS. Société de gestion de portefeuille agréée par l'AMF : n° GP 98026. Tél : +33 (0)1 76 37 90 90