

Finance et solidarité

REPORTING D'IMPACT AU 31 DÉCEMBRE 2023

LE FONDS SOLIDAIRE AMUNDI

Le fonds solidaire d'Amundi est investi dans des titres non cotés (capitaux propres et dettes) d'entreprises à impact social et environnemental, ancrées dans l'économie sociale et solidaire.

Ces entreprises développent un modèle économique pérenne et génèrent un fort impact positif pour les bénéficiaires.

Amundi a choisi, pour le fonds Finance et Solidarité, 6 grandes thématiques d'investissement social et solidaire qui intègrent une grande majorité des 17 objectifs de développement durable (ODD), édités par les Nations Unies.

Labels et agréments



labelRelance



L'accès à un logement digne



L'accès à un travail reconnu



L'accès aux soins et le traitement de la dépendance



L'accès à l'éducation et à la formation



La préservation des ressources naturelles dont l'économie circulaire



La solidarité internationale avec notamment le microcrédit

► IMPACT GÉNÉRÉ

Données au 31 décembre 2023

Encours global

514 311 698 €

53 Nombre d'entreprises à impact social et environnemental

dont 80% ayant l'agrément préfectoral Entreprise Solidaire d'Utilité Sociale

Impact social / environnemental généré

Depuis la création du fonds en 2012*	760 789	tonnes de déchets collectés	177 023	En 2023*
	566 958	bénéficiaires de soins	80 221	
	567 180	bénéficiaires de microcrédit à l'International	122 037	
	214 617	personnes formées et/ou accompagnées	33 797	
	71 181	emplois créés ou maintenus	11 564	
	18 600	personnes logées	2 885	
	5 177	hectares de terres agricoles préservés	363	

* L'analyse d'impact développée par Amundi s'appuie sur une approche sectorielle comprenant des critères quantitatifs et qualitatifs ainsi que des critères spécifiques à chaque entreprise. Pour chaque entreprise nous mesurons le nombre de bénéficiaires et calculons ensuite son ratio d'impact : il s'agit du nombre de bénéficiaires rapporté à l'investissement réalisé. L'impact est calculé d'après les données communiquées annuellement par les entreprises et en % de la part de financement du fonds. Dans le cas où l'entreprise ne nous a pas encore communiqué son impact de l'année N, lors de l'édition de ce rapport d'impact, nous conservons pour nos calculs l'impact mesuré de l'année (n-1).

► LES CHIFFRES CLÉS Amundi Finance et Solidarité

Contribution des 53 entreprises accompagnées à la résolution des enjeux sociaux (estimations sources publiques) en 2023




Logement accompagné

BÉNÉFICIAIRES DE LOGEMENTS D'URGENCE
 3 936 / 330 000
 sans-abri en France

LOGEMENTS SOCIAUX ET TRÈS SOCIAUX
 1 275 / 198 000
 logements sociaux et très sociaux nécessaires à créer annuellement

ENTREPRISES ACCOMPAGNÉES
[Chênelet](#), [France Beguinage](#), [Habitat et Humanisme](#), [Homeblok](#), [Homnia](#), [Novetape](#), [Résidences comme toit](#), [Résid'Social](#), [SNL-Prologues](#), [Solifap](#).



Emploi

EMPLOIS CRÉÉS OU MAINTENUS
 69 751 / 2 300 000
 chômeurs au sens du BIT en France

BÉNÉFICIAIRES D'EMPLOIS EN INSERTION
 12 385 / 151 600
 emplois en insertion nécessaires en France à créer annuellement

BÉNÉFICIAIRES D'EMPLOIS ADAPTÉS
 111 / 456 803
 personnes en situation de handicap inscrites à Pôle Emploi en France


ENTREPRISES ACCOMPAGNÉES
[Adie](#), [Autonomie et Solidarité](#), [BimBam Job](#), [Darwin](#), [Etic](#), [Family Founders](#), [Fonds ANRU](#), [France Active](#), [GoJob](#), [La Varappe](#), [Lemon Tri](#), [Le Relais](#), [Multicap Services](#), [Résidences Comme Toit](#), [Soun](#).



Accès au soin

PERSONNES EN SITUATION DE HANDICAP ET DE PERTE D'AUTONOMIE EN FRANCE
 286 957 / 3 700 000
 personnes en situation de dépendance et de perte d'autonomie en France

ENTREPRISES ACCOMPAGNÉES
[Auxi'life](#), [CMS](#), [Entreprendre pour Humaniser la Dépendance](#), [Les Opticiens Mobiles](#), [Okeenea](#).



Éducation / formation pour tous

BÉNÉFICIAIRES SURENDETTÉS ACCOMPAGNÉS
 60 950 / 113 081
 personnes surendettées en France

BÉNÉFICIAIRES FORMÉS AUX MÉTIERS DU NUMÉRIQUE
 2 925 / 85 000
 postes dans le secteur du numérique non pourvus en France, faute de profils formés

BÉNÉFICIAIRES DANS LES QUARTIERS PRIORITAIRES DE LA VILLE
 74 234 / 2 020 000
 jeunes de moins de 25 ans dans les Quartiers Prioritaires de la Ville en France

ENTREPRISES ACCOMPAGNÉES
[Cerene](#), [Crésus](#), [Môm'artre](#), [One heart Communication](#), [Simplon](#), [Synergie Family](#).




Préservation des ressources naturelles

NOMBRE D'HA DE TERRES AGRICOLES PRÉSERVÉES
 104 998 / 26 800 000
 ha de terres agricoles en France disparaissent chaque année

TONNES DE DÉCHETS ÉVITÉS/RECYCLÉS
 605 862 / 315 millions
 de tonnes de déchets non revalorisés en France

ENTREPRISES ACCOMPAGNÉES
[Algo Paint](#), [Bâtho](#), [Castalie](#), [Ecodrop](#), [Forest Finance](#), [Les Alchimistes](#), [Miimosa](#), [My Retail Box](#), [Quinola Mothergrain](#), [Terre de Liens](#), [Tolv](#), [Valoregen](#).



Solidarité internationale

BÉNÉFICIAIRES DE MICRO-CRÉDITS
 796 385 / 1,4 milliard
 de personnes "non bancarisées" dans le monde

NOMBRE DE TRAVAILLEURS ACCOMPAGNÉS ET FINANCÉS
 826 845 / 690 760 000
 travailleurs dans les pays émergents vivent avec moins de 2,15 \$ par jour (source banque mondiale)

ENTREPRISES ACCOMPAGNÉES
[Agrisud](#), [Illumexico](#), [Laiterie du berger](#), [Microfinance Solidaire](#), [Schneider Electric Energy](#), [Access Asia](#), [SIDJ](#).

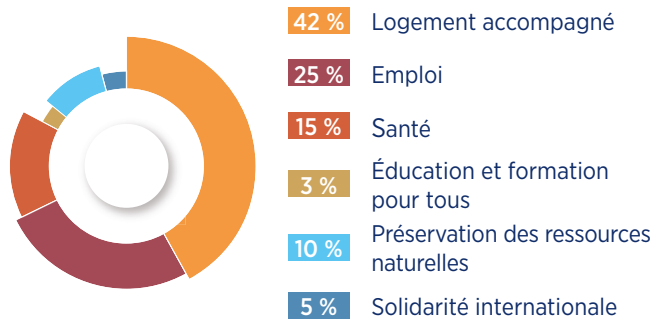
Données au 31/12/2023

de Clés de lecture

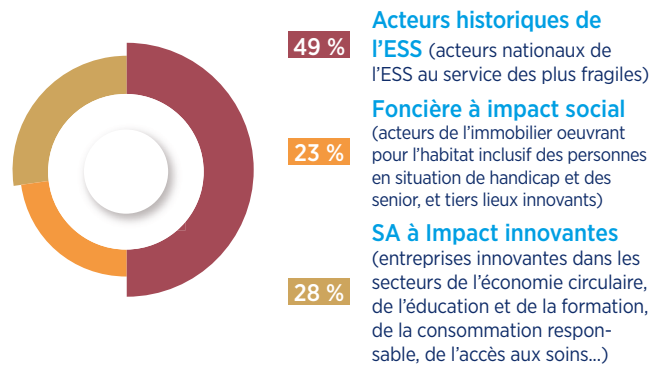
En 2023, les entreprises financées par **Amundi Finance et Solidarité** apportent une solution de logements d'urgence à 3 936 bénéficiaires sur 330 000 sans-abri en France.

► LES CHIFFRES CLÉS Amundi Finance et Solidarité

Poids des 6 thématiques dans l'encours d'Amundi Finance et Solidarité



Répartition des investissements



Avec 514 M€ d'encours à fin décembre 2023, **Amundi Finance et Solidarité** confirme sa position de leader de l'investissement à impact en France, notamment dans les entreprises de l'économie sociale et solidaire.

La croissance des encours, grâce à la confiance réitérée des épargnants solidaires et d'investisseurs institutionnels, nous permet de continuer à accompagner le changement d'échelle des entreprises en portefeuille.

Depuis décembre 2021 se sont ajoutés 8 nouveaux investissements, en plus des réinvestissements dans les entreprises déjà en portefeuille.

Ces entreprises à forte utilité sociale apportent des solutions inclusives face aux enjeux clés de notre société comme "le mieux vieillir", le traitement de la dépendance, la formation pour tous, l'insertion, le développement de tiers lieux innovants, et l'économie circulaire.

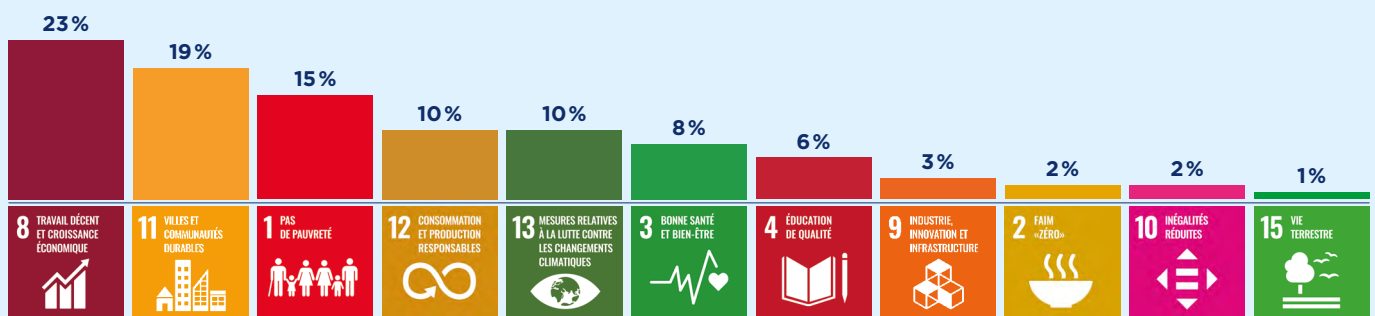
68% de bénéficiaires en situation de fragilité (ressources financières, dépendance, seuil de pauvreté, faible qualification, insertion..)

des entreprises ont réalisé (ou sont en cours de réalisation) d'un bilan carbone **58%**

51% de femmes dans les effectifs de nos entreprises

des entreprises dirigées par des femmes **30%**

Objectifs de Développement Durable adressés par les entreprises investies*



*Sur la base de 2 ODD par entreprise et du nombre d'entreprises en portefeuille ;
Lecture : 23% des entreprises du portefeuille adressent principalement l'ODD 8 "travail décent".

► Exemples d'entreprises investies en 2023



Les troubles "DYS" touchent entre 3 à 5% des enfants en France, soit environ un enfant par classe. Les écoles et collèges **Cerene** s'adaptent aux besoins spécifiques des enfants afin de leur permettre de gagner en autonomie.

354 enfants / **80** professionnels

avec des troubles d'apprentissage accompagnés.



3,4 millions de personnes vivent dans des conditions de logement très difficiles ou en situation de fragilité. **Le Chênelet** crée des logements sociaux et écologiques tout en collaborant avec des associations d'insertion professionnelle et sociale.

112 logements / **467** personnes

sociaux construits.

logés dans l'année.



Au Sénégal, 90% du lait consommé est importé sous forme de poudre, alors que 30% de la population (4 millions de personnes) sont des familles d'éleveurs.

La laiterie du berger s'est engagé à être la première industrie laitière sénégalaise à acheter le lait auprès d'une coopérative de 800 éleveurs.

626 / **2 000**

emplois créés.

fournisseurs agriculteurs locaux.



Les emballages représentent un tiers des déchets ménagers. **My retail box** lutte contre les emballages en offrant des solutions de vente en vrac au juste prix et à la juste quantité.

67% / **95%**

de poids emballage évité.

de fournisseurs français.



90% des plus de 65 ans présentent un trouble visuel. Il faut 80 jours pour obtenir un rendez vous auprès d'un spécialiste.

Les opticiens mobiles développent un service de santé visuelle à domicile et dans les EHPAD.

10 421 / **64%**

bénéficiaires cumulés.

de bénéficiaires en situation de dépendance.



En France le taux de recyclage des plastiques est de 28% inférieur à l'objectif fixé en 2025. Un salarié produit chaque année 140kgs de déchets. **Lemontri** est une entreprise d'insertion qui offre une solution de gestion des déchets des immeubles de bureau.

2 700 tonnes / **98**

de déchets collectés.

emplois créés.

Données au 31-12-2023



Retrouvez plus d'information sur les entreprises solidaires financées sur amundi-ee.com, dans la rubrique "Donner du sens à votre épargne" ou directement sur amundi.oneheart.fr

Les informations contenues dans ce document sont issues de sources considérées comme fiables. Amundi ne peut cependant en garantir l'exactitude et se réserve la possibilité de modifier à tout moment les analyses présentées ci-avant. Il est rappelé aux investisseurs que la performance passée n'est pas une garantie de la performance future, et que la valeur des investissements peut varier à la hausse ou à la baisse selon l'évolution des marchés.

Amundi Asset Management, Société par actions Simplifiée - SAS au capital de 1 143 615 555 € - Société de gestion de portefeuille agréée par l'AMF n° GP 04000036 - Siège social : 91-93 boulevard Pasteur - 75015 Paris - France - 437 574 452 RCS Paris.

Conception et réalisation : COMETIS - Mars 2024.