



**adoc**

Pour maîtriser l'Épargne  
Salariale et Retraite

Des outils de formation adaptés  
Des salariés mieux informés  
Une épargne optimisée

# adoc

Pour maîtriser l'Épargne  
Salariale et Retraite

L'épargne salariale et retraite concerne tous les salariés d'une entreprise. Elle les fédère autour d'une gestion collective et les implique dans le projet de l'entreprise.

Technique et en constante évolution, elle n'est pas toujours facile à comprendre et à maîtriser.



---

## L'épargne salariale et retraite, ça s'apprend !

Pour faciliter l'information des salariés et leur permettre d'agir en épargnant avisé, Amundi Épargne Salariale et Retraite propose :

Adoc, une offre de formation innovante sur l'épargne salariale et la retraite qui s'adapte aux besoins des entreprises

Des modules sous format présentiel, à distance ou application mobile, en français ou anglais, sont disponibles sur les thèmes suivants :

---

La retraite

---

La gestion financière

---

Les dispositifs d'épargne salariale

---

L'actionnariat salarié

---

Le Conseil de Surveillance  
des fonds de placement

---

Conçus selon une approche participative, interactive et concrète, ils s'appuient sur les connaissances et le vécu des participants.

Ils alternent temps de présentation, phases d'application, simulations, cas pratiques, questionnaires et jeux pédagogiques.

# L'épargne salariale et retraite, tout un monde !

---

## Adoc, à vous les clés de l'épargne salariale et retraite !

Nos formations s'adressent à différents publics :

### Responsables et chargés des Ressources Humaines

Maîtriser toutes les facettes de l'épargne salariale, c'est optimiser les dispositifs de l'entreprise et les valoriser auprès de l'ensemble des salariés.

### Représentants des Conseils de Surveillance des Fonds Communs de Placement d'Entreprise (FCPE)

Connaître la gestion financière et le rôle du Conseil de Surveillance, c'est exercer ses missions de contrôle des fonds et d'information des salariés avec efficacité.

### Membres du Comité Social et Économique (CSE)

Se former à l'épargne salariale et à la retraite, c'est en mesurer les enjeux et accompagner au mieux les salariés.

### Salariés

Comprendre l'épargne salariale, c'est se donner les moyens de réaliser les projets importants d'une vie.

---

## Adoc, une offre conçue par Amundi, n°1 de l'épargne salariale et retraite

Amundi Épargne Salariale et Retraite met son savoir-faire au service de méthodes pédagogiques innovantes pour une offre de formation efficace et novatrice.

Des formations conçues et animées par une équipe expérimentée :

- » 5 professionnels de l'épargne financière, de la pédagogie et de la communication conçoivent nos formations.
- » 20 spécialistes de la gestion et des dispositifs d'épargne salariale les animent.

---

## L'engagement de l'offre Adoc :

- > transmettre par l'expérience humaine et l'intelligence collective
- > guider le participant vers l'autonomie
- > garantir l'efficacité de l'apprentissage par des méthodes innovantes et des outils adaptés





---

## 6 modules de formation proposés

---

Visa pour la retraite

---

Les clés de la gestion financière

---

Vision 3D de l'épargne  
salariale et retraite

---

Cartographie  
de l'actionariat salarié

---

Le Conseil de Surveillance  
du FCPE en trois actes

---

Les As du FCPE à l'international



---

## Vous avez une question ? Vous souhaitez mettre en place une formation ?

Prenez contact avec votre interlocuteur habituel chez Amundi Epargne Salariale et Retraite ou avec l'équipe Formation :

adoc.formation@amundi.com  
01.76.32.62.48

---

## Délais d'accès et financement

Les formations en inter-entreprises sont planifiées sur un an (cf. calendrier joint) et accessibles en fonction des places disponibles. Pour les formations en intra-entreprise, merci de nous contacter.

Toutes ces formations sont éligibles aux budgets de formation des entreprises et des CSE.

---

## Modalités d'évaluation et suivi

Le formateur évaluera les participants lors des ateliers de mise en pratique. Un livret pédagogique sera remis à chaque participant en fin de formation.

---

## En situation de handicap ?

Afin de déterminer la formule de formation la plus adaptée à votre situation, nous vous remercions de nous en informer en amont.

Pour les conditions d'accueil et d'accès, consultez notre Charte Handicap sur

[www.amundi-ee.com/entr/Vous-accompagner/La-formation-avec-adoc](http://www.amundi-ee.com/entr/Vous-accompagner/La-formation-avec-adoc)



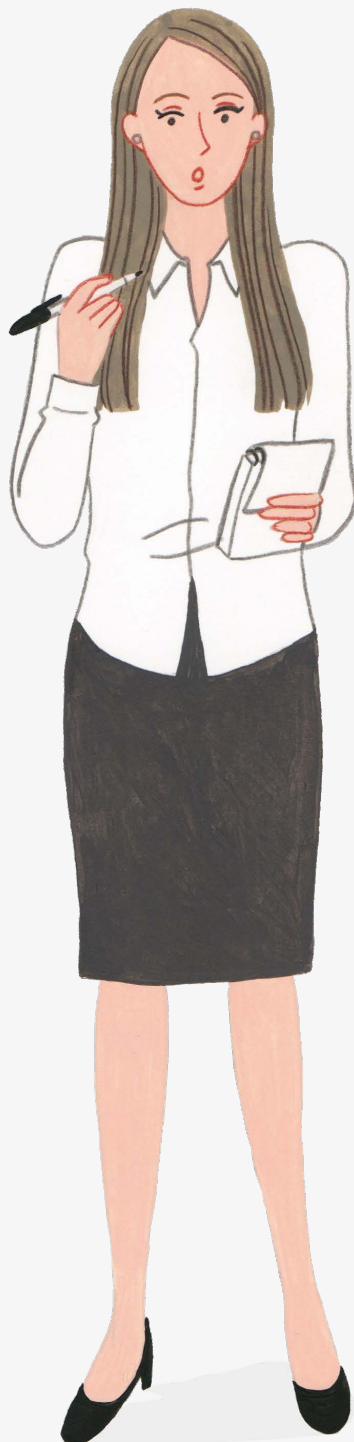
# adoc

Pour maîtriser l'Épargne  
Salariale et Retraite

Janvier 2024

—  
Module présentiel  
Visa pour la retraite

—  
**Des projets de  
retraite, l'esprit  
tranquille**



# Module présentiel Visa pour la retraite

## Objectifs

### Former le participant :

- » à la préparation d'un projet de retraite dans le cadre du système français
- » aux solutions individuelles et collectives disponibles

## Acquis

### A l'issue de la formation, le participant est capable de :

- » préparer la retraite à partir du projet de vie souhaité
- » lister les besoins financiers inhérents à la réalisation de ce projet
- » maîtriser l'organisation et le système des régimes de retraite
- » calculer les revenus des régimes obligatoires et évaluer les éventuels besoins de financement complémentaires
- » choisir des solutions adaptées pour financer ces besoins

## Contenus et méthodes

### Nos modules proposent :

- » **une approche participative et interactive** fondée sur les connaissances et le vécu des participants, alternant temps de présentation et phases d'application
- » **une méthode incitative et ludique** articulant simulations, cas pratiques, exercices, questionnaires et jeux pédagogiques
- » **une formation concrète et pragmatique** comprenant informations, méthodes et données légales

## Public

- » Équipes Ressources Humaines
- » Membres des Conseils de Surveillance de FCPE
- » Représentants des salariés
- » Salariés



<b>Durée</b>
1 fois 7 heures
<b>Groupe</b>
8 à 16 personnes
<b>Pré-requis</b>
Aucun niveau de connaissances ou de pratiques n'est requis
<b>Tarif</b>
1 900€ HT En intra-entreprise
750€ HT par stagiaire En inter-entreprises



# adoc

Pour maîtriser l'Épargne  
Salariale et Retraite

Janvier 2024

---

Module présentiel  
ou à distance  
Les clés de la  
gestion financière

---

**Une épargne  
optimisée en  
fonction des  
besoins !**



# Module présentiel ou à distance

## Les clés de la gestion financière

### Objectifs

#### Former le participant :

- » à l'organisation et au fonctionnement des marchés financiers
- » aux fonds de placement et aux étapes à suivre pour épargner

### Acquis

#### A l'issue de la formation, le participant est capable de :

- » détailler le rôle et le fonctionnement des marchés financiers
- » maîtriser les principes de rendement et risque, d'arbitrage et de diversification
- » sélectionner les fonds selon le profil de risque et la durée de placement de l'épargnant
- » distinguer les approches et styles de gestion
- » évaluer les performances et risques des fonds à partir des informations disponibles

### Contenus et méthodes

#### Nos modules proposent :

- » **une approche participative et interactive** fondée sur les connaissances et le vécu des participants, alternant temps de présentation et phases d'application
- » **une méthode incitative et ludique** articulant simulations, cas pratiques, exercices, questionnaires et jeux pédagogiques
- » **une formation concrète et pragmatique** comprenant informations, méthodes et données légales

### Public

- » Équipes Ressources Humaines
- » Membres des Conseils de Surveillance de FCPE
- » Représentants des salariés
- » Salariés



#### Durée

1 fois 7 heures en présentiel  
2 fois 4 heures + 2 ateliers préparatoires d'1 heure à distance

#### Groupe

8 à 16 personnes en présentiel  
5 à 10 personnes à distance

#### Pré-requis

Aucun niveau de connaissances ou de pratiques n'est requis

#### Tarif

1 900€ HT  
En intra-entreprise

750€ HT par stagiaire  
En inter-entreprises

# adoc

Pour maîtriser l'Épargne  
Salariale et Retraite

---

Module présentiel  
ou à distance  
Vision 3D de l'épargne  
salariale et retraite

---

**Tout savoir  
sur l'épargne  
salariale et  
retraite !**



# Module présentiel ou à distance

## Vision 3D de l'épargne salariale et retraite

### Objectifs

#### Former le participant :

- » aux principes de l'épargne salariale et retraite
- » au fonctionnement des dispositifs et aux opérations des salariés

### Acquis

#### A l'issue de la formation, le participant est capable de :

- » identifier les objectifs de l'épargne salariale en fonction des acteurs
- » distinguer la finalité et les caractéristiques des dispositifs
- » connaître les étapes de mise en place et le fonctionnement des dispositifs
- » détailler la composition et les missions du Conseil de Surveillance des fonds de placement
- » qualifier les principales opérations réalisées par les salariés

### Contenus et méthodes

#### Nos modules proposent :

- » **une approche participative et interactive** fondée sur les connaissances et le vécu des participants, alternant temps de présentation et phases d'application
- » **une méthode incitative et ludique** articulant simulations, cas pratiques, exercices, questionnaires et jeux pédagogiques
- » **une formation concrète et pragmatique** comprenant informations, méthodes et données légales

### Public

- » Équipes Ressources Humaines
- » Membres des Conseils de Surveillance de FCPE
- » Représentants des salariés
- » Salariés



<b>Durée</b>
1 fois 7 heures en présentiel 2 fois 4 heures + 2 ateliers préparatoires d'1 heure à distance
<b>Groupe</b>
8 à 16 personnes en présentiel 5 à 10 personnes à distance
<b>Pré-requis</b>
Aucun niveau de connaissances ou de pratiques n'est requis
<b>Tarif</b>
1 900€ HT En intra-entreprise
750€ HT par stagiaire En inter-entreprises

# adoc

Pour maîtriser l'Épargne  
Salariale et Retraite

Janvier 2024

---

Module présentiel  
ou à distance  
Cartographie de  
l'actionnariat salarié

---

## Cap sur l'actionnariat salarié !





---

# Module présentiel ou à distance

## Cartographie de l'actionnariat salarié

---

### Objectifs

#### Former le participant :

- » aux différentes formes d'actionnariat salarié, aux avantages et obligations qui en découlent
- » à la mise en place et au fonctionnement de l'actionnariat salarié

### Acquis

#### A l'issue de la formation, le participant est capable de :

- » distinguer les objectifs et les caractéristiques des formes d'actionnariat salarié
- » détailler les modalités d'une opération d'actionnariat salarié et les offres possibles
- » apprécier les enjeux de communication
- » analyser l'impact des événements sur le fonds d'actionnariat salarié
- » préciser les aspects fiscaux et réglementaires

### Contenus et méthodes

#### Nos modules proposent :

- » **une approche participative et interactive** fondée sur les connaissances et le vécu des participants, alternant temps de présentation et phases d'application
- » **une méthode incitative et ludique** articulant simulations, cas pratiques, exercices, questionnaires et jeux pédagogiques
- » **une formation concrète et pragmatique** comprenant informations, méthodes et données légales

### Public

- » Équipes Ressources Humaines
- » Membres des Conseils de Surveillance de FCPE
- » Représentants des salariés
- » Salariés



<b>Durée</b>
1 fois 7 heures en présentiel 2 fois 4 heures + 2 ateliers préparatoires d'1 heure à distance
<b>Groupe</b>
8 à 16 personnes en présentiel 5 à 10 personnes à distance
<b>Pré-requis</b>
Aucun niveau de connaissances ou de pratiques n'est requis
<b>Tarif</b>
1 900€ HT En intra-entreprise
750€ HT par stagiaire En inter-entreprises

# adoc

Pour maîtriser l'Épargne  
Salariale et Retraite

Janvier 2024

—  
Module présentiel  
**Le Conseil de Surveillance  
du FCPE en trois actes**  
—

**3 jours  
pour mieux  
représenter  
les épargnants !**



---

# Module présentiel

## Le Conseil de Surveillance du FCPE en trois actes

---

### Vision 3D de l'épargne salariale et retraite

#### Exercer le mandat de membre de Conseil de Surveillance

À l'issue de la formation, le participant est capable de :

- » identifier les objectifs de l'épargne salariale en fonction des acteurs
- » distinguer la finalité et les caractéristiques des dispositifs
- » connaître les étapes de mise en place et le fonctionnement des dispositifs
- » détailler la composition et les missions du Conseil de Surveillance des fonds de placement
- » qualifier les principales opérations réalisées par les salariés

### Les clés de la gestion financière

#### Accompagner les salariés dans leurs décisions de placement

À l'issue de la formation, le participant est capable d'aider les salariés à :

- » détailler le rôle et le fonctionnement des marchés financiers
- » maîtriser les principes de rendement et risque, d'arbitrage et de diversification
- » sélectionner les fonds selon le profil de risque et la durée de placement de l'épargnant
- » distinguer les approches et styles de gestion
- » évaluer les performances et risques des fonds à partir des informations disponibles

### Les coulisses de l'épargne salariale et retraite

#### Plonger au cœur d'une société de gestion et rencontrer les acteurs

À l'issue de la journée, le participant est capable de :

- » retracer le traitement de l'opération d'un épargnant salarié
- » identifier l'action du gérant du fonds et la négociation sur le marché financier
- » comprendre la gestion des fonds ISR et solidaires
- » faire le lien entre les opérations, la fiche de reporting et le rapport annuel du fonds



<b>Durée</b>
3 fois 7 heures
<b>Groupe</b>
8 à 16 personnes
<b>Pré-requis</b>
Aucun niveau de connaissances ou de pratiques n'est requis
<b>Tarif</b>
5 100€ HT En intra-entreprise
1 800€ HT par stagiaire En inter-entreprises

# adoc

Pour maîtriser l'Épargne  
Salariale et Retraite

Janvier 2024

---

Module à distance  
**Le Conseil de Surveillance  
du FCPE en trois actes**

---

**3 jours  
pour mieux  
représenter  
les épargnants !**



# Module à distance

## Le Conseil de Surveillance du FCPE en trois actes

### Les dispositifs d'épargne salariale et retraite

#### Distinguer leurs objectifs et caractéristiques

À l'issue de la formation, le participant est capable de :

- » identifier les objectifs de l'épargne salariale en fonction des acteurs
- » définir la finalité des dispositifs
- » connaître les caractéristiques des dispositifs

### Le rôle du Conseil de Surveillance du FCPE

#### Exercer le mandat de membre du Conseil de Surveillance

À l'issue de la formation, le participant est capable de :

- » détailler la composition et les missions du Conseil de Surveillance des fonds de placement
- » analyser le rapport annuel du FCPE
- » retracer les opérations réalisées par les salariés

### Le fonctionnement des marchés financiers

#### Maîtriser leurs principes et mécanismes

À l'issue de la journée, le participant est capable d'aider les salariés à :

- » détailler le rôle et le fonctionnement des marchés financiers
- » faire la différence entre action, obligation et titre monétaire
- » comprendre les principes de rendement et risque, d'arbitrage et de diversification

### Les clés des fonds de placement

#### Accompagner les salariés dans leurs décisions de placement

À l'issue de la formation, le participant est capable d'aider les salariés à :

- » sélectionner les fonds selon le profil de risque et la durée de placement de l'épargnant
- » identifier les catégories des fonds de placement et les approches de gestion
- » évaluer les performances et risques des fonds à partir des informations disponibles



<b>Durée</b>
4 fois 4 heures + 4 ateliers préparatoires d'1 heure
<b>Groupe</b>
5 à 10 personnes
<b>Pré-requis</b>
Aucun niveau de connaissances ou de pratiques n'est requis
<b>Tarif</b>
5 100€ HT En intra-entreprise
1 800€ HT par stagiaire En inter-entreprises



# adoc

Pour maîtriser l'Épargne  
Salariale et Retraite

Janvier 2024

---

Module à distance  
Les As du FCPE à  
l'international

---

**Réussir au  
niveau mondial  
son mandat  
au Conseil  
de Surveillance!**



# Module à distance

## Les As du FCPE à l'international

### L'épargne salariale à l'international

#### Distinguer ses objectifs et caractéristiques

À l'issue de la formation, le participant est capable de :

- » identifier les objectifs de l'épargne salariale en fonction des acteurs
- » définir la finalité des différentes formes d'actionnariat salarié
- » connaître les caractéristiques des formes et des offres

### Le rôle du Conseil de Surveillance du FCPE

#### Exercer le mandat de membre du Conseil de Surveillance

À l'issue de la formation, le participant est capable de :

- » détailler la composition et les missions du Conseil de Surveillance des fonds de placement
- » analyser le rapport annuel du FCPE
- » retracer les opérations réalisées par les salariés

### Le fonctionnement des marchés financiers

#### Maîtriser leurs principes et mécanismes

À l'issue de la journée, le participant est capable d'aider les salariés à :

- » détailler le rôle et le fonctionnement des marchés financiers
- » faire la différence entre action, obligation et titre monétaire
- » comprendre les principes de rendement et risque, d'arbitrage et de diversification

### Les clés des fonds de placement

#### Accompagner les salariés dans leurs décisions de placement

À l'issue de la formation, le participant est capable d'aider les salariés à :

- » sélectionner les fonds selon le profil de risque et la durée de placement de l'épargnant
- » identifier les catégories des fonds de placement et les approches de gestion
- » évaluer les performances et risques des fonds à partir des informations disponibles



<b>Durée</b>
4 fois 4 heures + 4 ateliers préparatoires d'1 heure
<b>Groupe</b>
5 à 10 personnes
<b>Pré-requis</b>
Aucun niveau de connaissances ou de pratiques n'est requis
<b>Tarif</b>
5 100€ HT En intra-entreprise
1 800€ HT par stagiaire En inter-entreprises

# Inter-entreprises Calendrier 2023/2024

## Le Conseil de Surveillance du FCPE en trois actes

- » **mardi 26, mercredi 27 et jeudi 28 mars 2024**
- » **mardi 19, mercredi 20 et jeudi 21 novembre 2024**

## Vision 3D de l'épargne salariale et retraite

- » **mardi 23 avril 2024**
- » **mercredi 27 novembre 2024**

## Les clés de la gestion financière

- » **mardi 14 mai 2024**
- » **jeudi 28 novembre 2024**

## Cartographie de l'actionnariat salarié

- » **mardi 18 juin 2024**
- » **mardi 3 décembre 2024**

## Visa pour la retraite

- » **mardi 25 juin 2024**
- » **mercredi 4 décembre 2024**

9h - 17h30

Amundi  
91, boulevard Pasteur, Paris 15<sup>e</sup>

### Contact

adoc.formation@amundi.com  
0176326248

### Accès

Métro Montparnasse - Bienvenue  
(lignes 4, 6, 12 et 13) situé à 5  
minutes à pied