



BFT France Emploi ESR est un fonds « nourricier », c'est-à-dire qu'il investit à travers son fonds « maître » BFT France Emploi ISR-ESR. Par conséquent, il adopte l'objectif de gestion, la stratégie d'investissement et le profil de risque de celui-ci.

## INVESTIR EN ACTIONS D'ENTREPRISES FRANCAISES QUI ONT UN IMPACT POSITIF SUR L'EMPLOI



### ► Les chiffres de l'emploi en France <sup>3</sup>

Au deuxième trimestre 2023, l'emploi français est moins dynamique qu'avant :

- le nombre de chômeurs au sens du Bureau International du Travail, dit BIT, augmente de 20 000 par rapport au trimestre précédent, pour s'établir à **2,2 millions de personnes**.
- ce trimestre, **le taux de chômage des jeunes augmente très légèrement**, de 0,1 point, à 16,7%. Il se situe bien au-deçà du niveau d'il y a un an, en baisse de 1,1 point.
- le taux de chômage des 50 ans ou plus reflue légèrement sur le trimestre à -0,1 point pour s'établir à 5,1 %. **Il demeure à son niveau d'un an auparavant.**



**TAUX DE CHOMAGE**

**7,2 %**

Il était de 10.5% au 2<sup>e</sup> trimestre 2013.

### ► Philosophie d'investissement

L'objectif de BFT France Emploi ISR est de générer un **impact indirect positif sur l'emploi** en France et de réaliser, sur un horizon de placement de 5 ans, une performance nette de frais supérieure à l'indice CAC All Tradable (dividendes réinvestis)"

Le Fonds cible ses investissements sur les entreprises qui ont un impact sur l'emploi avec trois critères :

- **créer des emplois en France**,
- mener des politiques pour les **jeunes**, les **seniors** et les personnes en situation de **handicap**,
- améliorer la qualité des politiques RH en matière d'emploi, notamment **l'égalité femmes-hommes**.

Les entreprises dans lesquelles le Fonds investit sont les mieux notées selon ces trois critères. La note **Environnement Social Gouvernance**, dite ESG, et **l'Empreinte Carbone** du portefeuille sont aussi prises en compte dans la gestion.



**Eric BAR**  
Gérant Actions



**Fabrice MASSON**  
Directeur Gestion Actions

### ► Une de nos associations partenaires **Télémaque** <sup>4</sup>

**Télémaque** contribue à l'ascenseur social en accompagnant des **jeunes issus de territoires fragiles**. Cette association est lauréate du Top 50 de l'entrepreneuriat à impact 2022. Elle est Numéro 1 de la catégorie « **Accès à une éducation de qualité et à la culture** ».

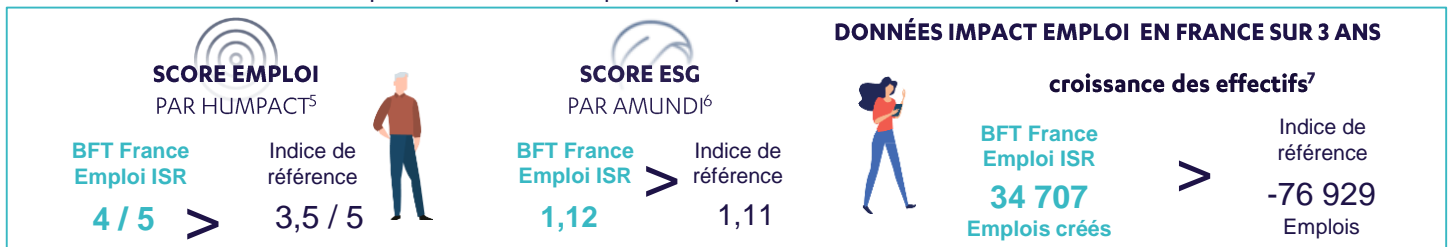
- 97% de réussite au baccalauréat 2022 vs 91% au national, dont **64% avec mentions**.
- 99% de réussite au brevet 2022, vs 89% au niveau national, dont 93% avec une mention.
- **98% des filleuls intègrent l'enseignement supérieur** après bac vs 44% en moyenne.

**SOUTENIR LES ASSOCIATIONS**

**5 %**

des frais de gestion financiers fixes sont reversés à plusieurs associations en faveur de l'emploi

**L'ascenseur social fonctionne** pour les élèves suivis par Télémaque !



1 : Ce Label, créé en 2016 par le ministère de l'Economie et des Finances, permet aux épargnants de repérer les fonds mettant en œuvre une méthodologie d'Investissement Socialement Responsable.

2 : Principes de fonctionnement pour la gestion de l'impact, normes de marché internationales lancées en février 2019 par l'International Finance Corporation.

3 : Source Institut National de la Statistique de et des Etudes Economiques, INSEE, au 11 août 2023.

4 : Télémaque au 31 décembre 2022.

5 : Score fourni par Humpact arrêté au 31 août 2023. Chaque entreprise se voit attribuer un score qui est utilisé pour calculer le score global du portefeuille.

6 : Score fourni par Amundi au 31 août 2023. Le score suit une méthodologie interne, les notes s'étendent de A à G. Chaque entreprise est notée, ce qui est utilisé pour calculer le score global du portefeuille.

7 : Emplois créés entre 2019 et 2021 via les entreprises investies en portefeuille selon les données collectées par Humpact.

## BFT France Emploi ISR aligné avec les Operating Principles for Impact

### ► Management

Les *Operating Principles for Impact Management* sont des normes de marché internationales lancées en février 2019 par l'International Finance Corporation (IFC), une **organisation de la Banque mondiale**, et désormais gérées par le Global Impact Investing Network (GIIN).

Ils constituent des principes de gestion pour les organisations dont l'intention est d'avoir un **impact environnemental ou/et social positif mesurable**, par le biais de leurs investissements.

Ces principes opérationnels apportent plus de transparence et de discipline au marché de l'investissement à impact. Les signataires, dont Amundi, groupe d'appartenance de BFT IM, détiennent collectivement plus de 520 milliards USD d'actifs investis à des fins d'impact, qu'ils s'engagent à gérer conformément aux Principes.

BFT France Emploi ISR est l'un des 9 fonds d'Amundi certifiés fonds à impact conformément aux critères de ce référentiel.



**520 Mds \$**<sup>8</sup>

d'investissements  
à impact certifiés

Consultez le rapport OPIM  
2023

[Cliquer ici](#)

### ► La valeur du trimestre pour l'emploi : Air Liquide<sup>9</sup>

**Air Liquide** est un des leaders mondiaux de la production de gaz industriels et médicaux :

- Politique de **partage de la valeur** : un grand nombre de conventions collectives sont organisées et négociées au sein de l'entreprise avec un engagement dans le bien-être de ses collaborateurs à travers le programme « Care & Perform ».
- Initiative en faveur de la **mixité femme-homme** avec un objectif à horizon 2025 :
  - 35% de femmes « ingénieures et cadres ».
  - 25% de femmes parmi les plus hauts niveaux de responsabilité.
- Initiative en faveur de la **diversité** : encourager l'innovation et l'engagement des collaborateurs, pour satisfaire les attentes de ses clients et assurer la performance du Groupe sur le long terme.



**11 880**

collaborateurs en France



8 : Source : OPIM au 5 juin 2023

9 : Source : Humpact au 31 août 2023

Pour de plus amples informations sur les performances du fonds : [Cliquer ici](#)



L'indicateur synthétique de risque (SRI) correspond au niveau de risque du fonds ; il figure dans le Document d'Informations Clés (DIC) et peut évoluer dans le temps. Il est déterminé sur une échelle de 1 à 7 (1 correspondant au risque le plus faible et 7 le plus élevé). Le niveau de risque le plus faible ne signifie pas "sans risque".

### Avertissement

Ceci est une communication publicitaire. Veuillez-vous référer au prospectus et au document d'informations clés (« DIC ») du fonds avant de prendre toute décision finale d'investissement. La documentation réglementaire agréée par l'Autorité des Marchés Financiers est disponible sur le site [www.bft-im.fr](http://www.bft-im.fr) ou sur simple demande au siège social de la société de gestion. L'investisseur est soumis à un risque de perte en capital (voir le détail des Risques dans le DIC et le prospectus). Il appartient à l'investisseur de s'assurer de la compatibilité de cet investissement avec les lois de la juridiction dont il relève et de vérifier si ce dernier est adapté à ses objectifs d'investissement et sa situation patrimoniale (y compris fiscale). Ce document n'est pas destiné à l'usage des résidents des Etats Unis d'Amérique et des « U.S. Persons », telle que l'expression est définie par la « Regulation S » de la Securities and Exchange Commission en vertu du U.S. Securities Act de 1933 et dans le Prospectus du ou des OPC décrits dans ce document. Reproduction interdite sans accord exprès de la Société de Gestion. Achevé de rédiger le 30/09/2023.

BFT Investment Managers, société de gestion du fonds maître « BFT France Emploi ISR-ESR » société anonyme à conseil d'administration, au capital de 1.600.000 euros.  
Siège social : 91-93 boulevard Pasteur 75015 Paris. 334 316 965 RCS. Société de gestion de portefeuille agréée par l'AMF : n° GP 98026.  
Tél : +33 (0)1 76 37 90 90

Amundi Asset Management, Société par actions simplifiée au capital social de 1 143 615 555 euros  
Société de Gestion de Portefeuille agréée par l'AMF sous le n° GP 04000036  
Siège social : 91-93, boulevard Pasteur -75015 Paris -France  
Adresse postale : 91-93, boulevard Pasteur 75015 -France -Tél. +33 (0)1 76 33 30 30  
Siren : 437 574 452 RCS Paris - Siret : 43757445200029 - Code APE : 6630 Z - N° Identification TVA : FR58437574452