



BFT France Emploi ESR est un fonds « nourricier », c'est-à-dire qu'il investit à travers son fonds « maître » BFT France Emploi ISR-ESR. Par conséquent, il adopte l'objectif de gestion, la stratégie d'investissement et le profil de risque de celui-ci.

## INVESTIR EN ACTIONS D'ENTREPRISES FRANCAISES QUI ONT UN IMPACT POSITIF SUR L'EMPLOI



### ► Les chiffres de l'emploi en France <sup>3</sup>

Au quatrième trimestre 2023, le marché du travail varie peu:

- l'emploi progresse de 42 000 sur le trimestre pour atteindre 30,45 millions de personnes,
- le nombre de chômeurs au sens du Bureau International du Travail augmente de 29 000 à **2,33 millions de personnes**,
- le taux de chômage **des moins de 25 ans s'effrite** à 17,5 %, mais s'inscrit en légère hausse de 0,6 point par rapport à son niveau d'un an auparavant,
- le taux de chômage des plus de 50 ans **est quasi stable** sur le trimestre et sur un an à 5,0%.



### TAUX DE CHOMAGE

**7,5 %**

Il était de 10,1% au 4<sup>e</sup> trimestre 2013.

### ► Philosophie d'investissement

L'objectif de BFT France Emploi ISR est de générer un **impact indirect positif sur l'emploi** en France et de réaliser, sur un horizon de placement de 5 ans, une performance nette de frais supérieure à l'indice CAC All Tradable (dividendes réinvestis).

Le Fonds cible ses investissements sur les entreprises qui ont un impact sur l'emploi avec trois critères :

- **créer des emplois en France**,
- mener des politiques pour les **jeunes**, les **seniors** et les personnes en situation de **handicap**,
- améliorer la qualité des politiques RH en matière d'emploi, notamment **l'égalité femmes-hommes**.

Les entreprises dans lesquelles le Fonds investit sont les mieux notées selon ces trois critères. La note **Environnement Social Gouvernance**, dite ESG, et **l'Empreinte Carbone** du portefeuille sont aussi prises en compte dans la gestion.



**Eric BAR**  
Gérant Actions



**Fabrice MASSON**  
Directeur Gestion Actions

### ► Nos associations partenaires - Focus 2023

Au titre de 2023, 63 000 € ont été reversés à des associations incluant nos 3 partenaires.

**Télémaque** développe, grâce au mentorat, le potentiel et les chances de réussite de tous les jeunes: 30 jeunes vont pouvoir bénéficier de cours de soutien scolaire pendant 4 mois.

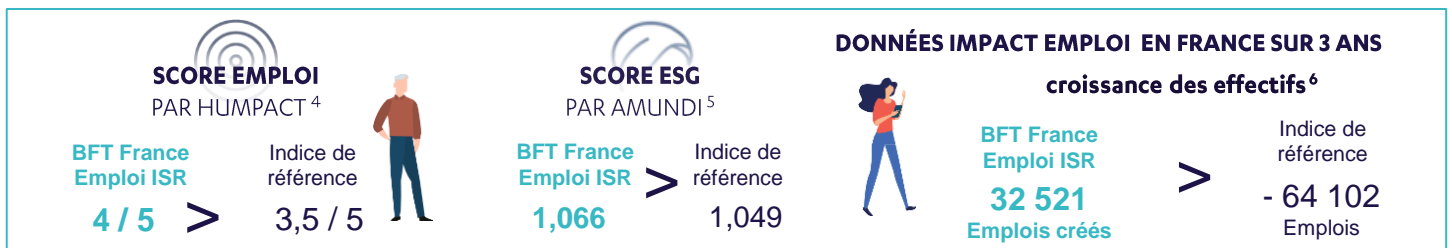
**Evolio pae** favorise le retour à l'emploi des plus précaires à travers un accompagnement complet et dans la durée. En 2023, 184 bénéficiaires ont ainsi été formés à des métiers d'avenir et à impact environnemental (ressourcerie, maraîchage, jardinage).

**Le Mouton à 5 pattes** rapproche les personnes avec autisme sans déficience intellectuelle et les entreprises, principalement dans le monde du numérique. En 2024, 10 personnes seront accompagnés grâce au soutien de BFT.

### SOUTENIR LES ASSOCIATIONS

**5 %**

des frais de gestion financiers fixes sont reversés à plusieurs associations en faveur de l'emploi



1 : Ce Label, créé en 2016 par le ministère de l'Economie et des Finances, permet aux épargnants de repérer les fonds mettant en œuvre une méthodologie d'Investissement Socialement Responsable.

2 : Principes de fonctionnement pour la gestion de l'impact, normes de marché internationales lancées en février 2019 par l'International Finance Corporation.

3 : Source Institut National de la Statistique de et des Etudes Economiques, INSEE, au 13 mars 2024.

4 : Score fourni par Humpact arrêté au 29 mars 2024. Chaque entreprise se voit attribuer un score qui est utilisé pour calculer le score global du portefeuille.

5 : Score fourni par Amundi au 29 mars 2024. Le score suit une méthodologie interne, les notes s'étendent de A à G. Chaque entreprise est notée, ce qui est utilisé pour calculer le score global du portefeuille.

6 : Emplois créés entre 2020 et 2022 via les entreprises investies en portefeuille selon les données collectées par Humpact.

► **Le secteur du trimestre pour l'emploi : l'industrie**

Le secteur de l'industrie regroupe 260 000 entreprises (dont 90% de PME et TPE) réparties en plusieurs branches industrielles.<sup>10</sup>

L'industrie française confirme son dynamisme avec l'ouverture nette de 57 nouvelles usines en France en 2023 et la création de **130 000 emplois entre 2017 et 2023**.<sup>11</sup>

Cette filière est en pleine mutation et se réorganise afin d'être en ligne avec les accords de Paris sur le climat. Le gouvernement français accompagne cette transition grâce à la loi industrie verte, promulguée le 23 octobre 2023, qui vise à **accélérer la réindustrialisation du pays, la création d'emplois** et à faire de la France le leader de l'industrie verte en Europe.

**110 000<sup>8</sup>**

recrutements prévus en France d'ici 2025

**7 615 000<sup>9</sup>**

emplois directs et indirects en France

► **La valeur du trimestre pour l'emploi : Bureau Veritas**

**Bureau Veritas SA** est le leader mondial des prestations d'évaluation de conformité et de certification appliquées aux domaines de la qualité, de la sécurité, de la santé, de l'environnement et de la responsabilité sociale.

L'activité du groupe consiste à inspecter, à analyser, à auditer et à certifier des produits, des actifs (bâtiments, infrastructures industrielles, équipements, navires, etc.) et des systèmes de gestion (notamment normes ISO) par rapport à des référentiels réglementaires ou volontaires. A fin 2023, le groupe dispose d'un réseau de près de 1 600 bureaux et laboratoires dans le monde.

**82 000**

Collaborateurs dans le monde en 2023

**> 8 000**

Collaborateurs en France en 2023

- Le groupe vise un **taux de féminisation du management de 35%** d'ici 2025.
- La société se place **en première position** de la catégorie « Recherche et Conseil » de SUSTAINALYTICS.
- Bureau Veritas figure dans le classement du Financial Times des « Leaders de la Diversité 2024 ».
- Partenariat avec Chemins d'avenirs (<https://www.cheminsdavenirs.fr>) **pour mentorer des jeunes issus de zones rurales.**

Note emploi<sup>12</sup>



8 : Source : France Travail - Dossier Industrie

9 et 10 : Source : France Industrie (mars 2024: [franceindustrie.org/tableau-de-bord-mensuel/](https://franceindustrie.org/tableau-de-bord-mensuel/))

11 : Source : Liberation au 27 mars 2024

12 : Source : Humpact au 29 mars 2024

Pour de plus amples informations sur les performances du fonds :

[Cliquer ici](#)

<b>Eligibilité</b>	UC, PEA, Compte Titres Ordinaire								
<b>SRI</b>	Risque le plus faible	1	2	3	4	5	6	7	Risque le plus élevé

L'indicateur synthétique de risque (SRI) correspond au niveau de risque du fonds ; il figure dans le Document d'Informations Clés (DIC) et peut évoluer dans le temps. Il est déterminé sur une échelle de 1 à 7 (1 correspondant au risque le plus faible et 7 le plus élevé). Le niveau de risque le plus faible ne signifie pas "sans risque".

**Avertissement**

Ceci est une communication publicitaire. Veuillez-vous référer au prospectus et au document d'informations clés (« DIC ») du fonds avant de prendre toute décision finale d'investissement. La documentation réglementaire agréée par l'Autorité des Marchés Financiers est disponible sur le site [www.bft-im.fr](http://www.bft-im.fr) ou sur simple demande au siège social de la société de gestion. L'investisseur est soumis à un risque de perte en capital (voir le détail des Risques dans le DIC et le prospectus). Il appartient à l'investisseur de s'assurer de la compatibilité de cet investissement avec les lois de la juridiction dont il relève et de vérifier si ce dernier est adapté à ses objectifs d'investissement et sa situation patrimoniale (y compris fiscale). Ce document n'est pas destiné à l'usage des résidents des Etats Unis d'Amérique et des « U.S. Persons », telle que l'expression est définie par la « Regulation S » de la Securities and Exchange Commission en vertu du U.S. Securities Act de 1933 et dans le Prospectus du ou des OPC décrits dans ce document. Reproduction interdite sans accord exprès de la Société de Gestion. Achevé de rédiger le 31/03/2024.

BFT Investment Managers, société de gestion du fonds maître « BFT France Emploi ISR-ESR » société anonyme à conseil d'administration, au capital de 1.600.000 euros. Siège social : 91-93 boulevard Pasteur 75015 Paris. 334 316 965 RCS. Société de gestion de portefeuille agréée par l'AMF : n° GP 98026. Tél : +33 (0)1 76 37 90 90